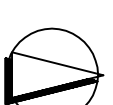
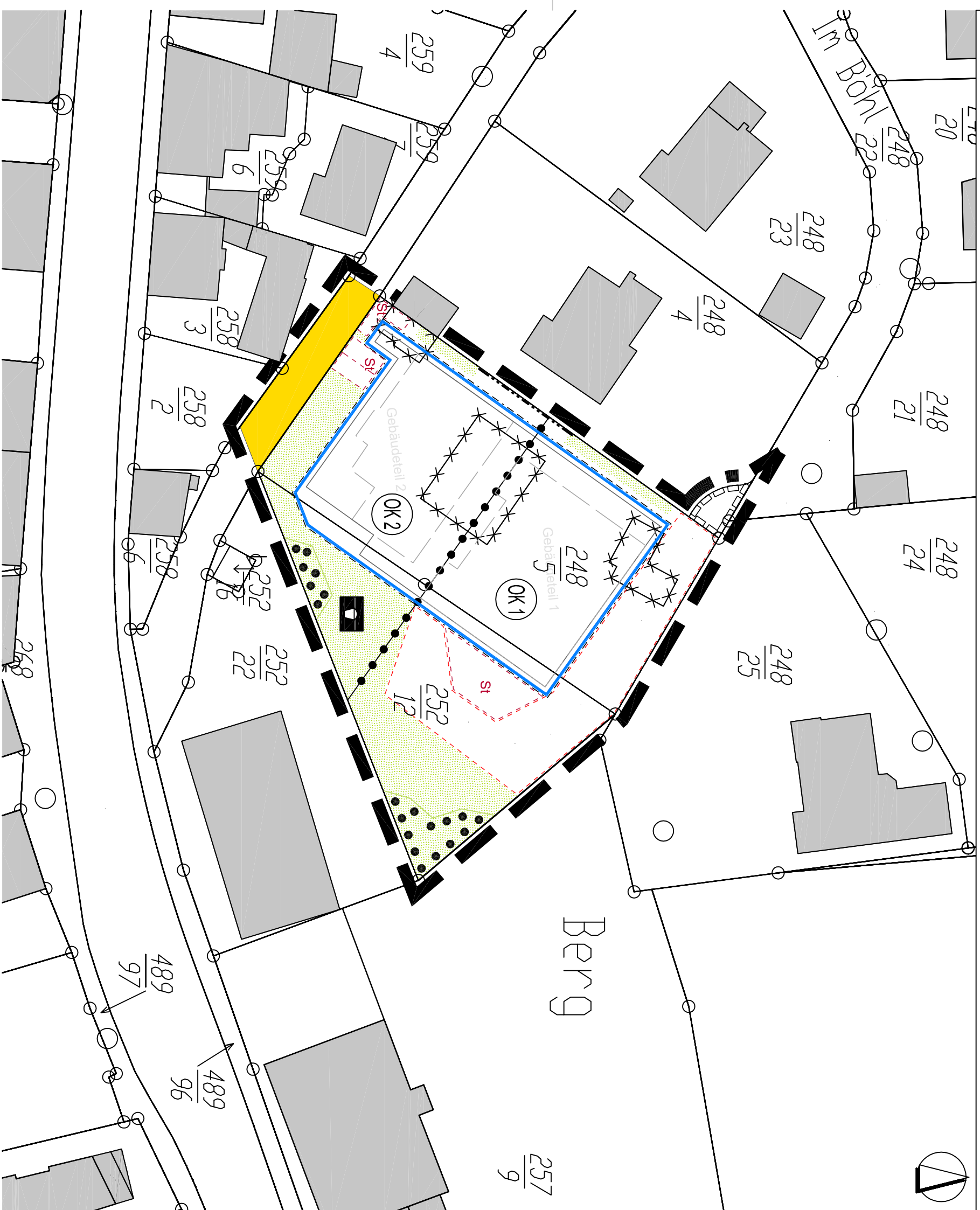


Vorhabenbezogener Bebauungsplan "Kührheweg" - Rechtsplan

Gemarkung Birkenau, Flur 1, Nr. 248/5, 252/12 sowie 248/4 teilweise

Gemeinde Birkenau

PLANZEICHNUNG



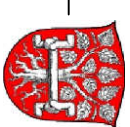
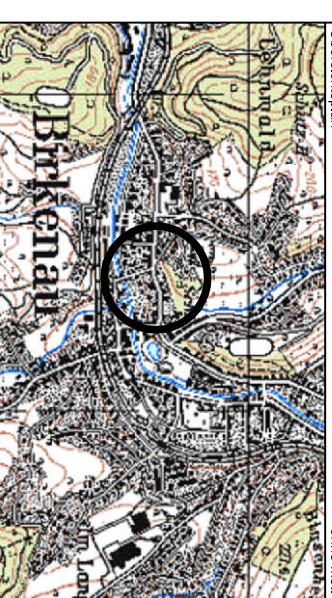
NUTZUNGSSCHABLONE

Art der baulichen Nutzung	Maß der baulichen Nutzung		Bauweise
	GR	(OK1) (OK2)	
Wohngebäude	950 m ²	159,50 m ² /M ²	163,30 m ² /M ²
			0

Berg

257/9

Gemeinde Birkenau Hauptstraße 119 65468 Birkenau 0126P	gez. HFR	Fassung Entwurf formliche Beteiligung Datum der letzten Änderung 13.11.2019	ohne Maß.
---	-------------	---	-----------



GEMEINDE BIRKENAU
Vorhabenbezogener Bebauungsplan
"Kührheweg"
Gemarkung Birkenau, Flur 1
Entwurf
Maßstab 1 : 500
Blatt 1 von 5

INFRAPRO
Ingenieur
GmbH & Co. KG
Hiltenerfelder Straße 7
64653 Lorch

Fon: 06251 - 584 783 0
Fax: 06251 - 584 783 1
mail: mail@infrapro.de
web: www.infrapro.de