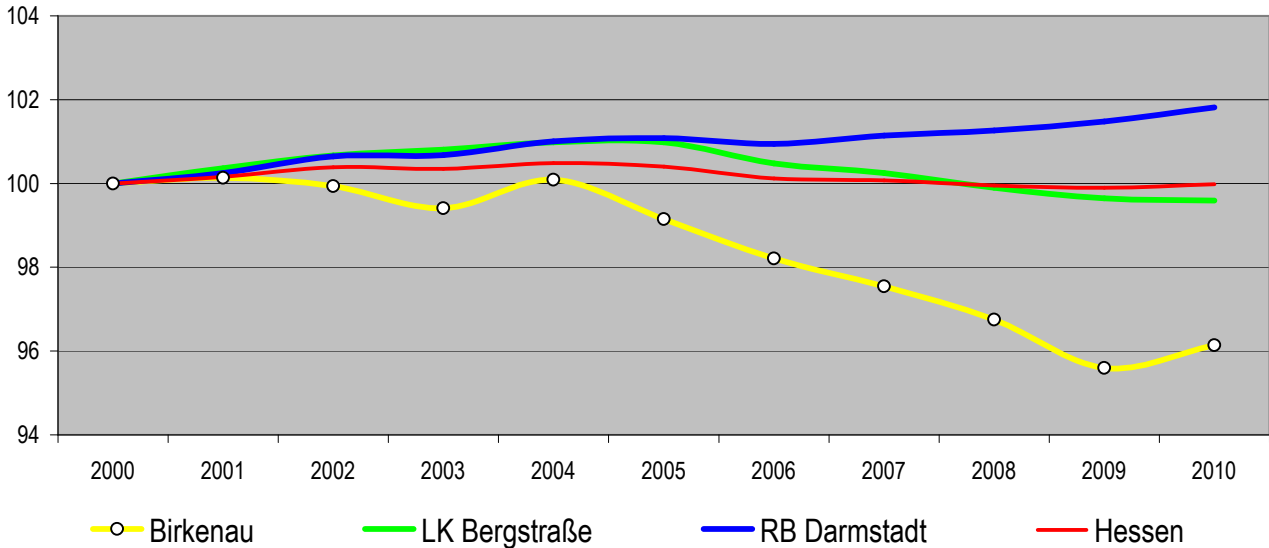


Gemeindedatenblatt: Birkenau (431004)

Die Gemeinde Birkenau liegt im südhessischen Landkreis Bergstraße und fungiert mit rund 10000 Einwohnern (Stand: 31.12.2010) als ein Grundzentrum (Unterzentrum) im Verdichtungsraum des Regierungsbezirks Darmstadt.

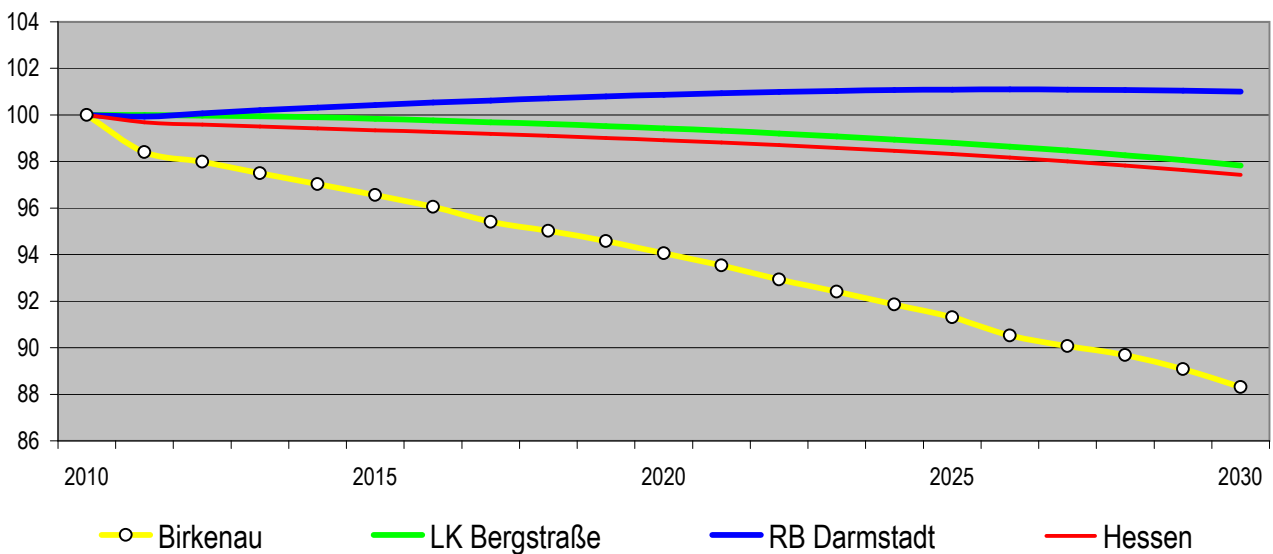
Bevölkerungsentwicklung von 2000 bis 2010 im Regionalvergleich (Jahresendstand im Jahr 2000=100)



Quelle: Hessisches Statistisches Landesamt (2011), Berechnung der Hessen Agentur.

Vorausschätzung:

Bevölkerungsentwicklung von 2010 bis 2030 im Regionalvergleich (Jahresendstand im Jahr 2010=100)



Quelle: Kommunale Bevölkerungsvorausschätzung der Hessen Agentur (2011).

Eckwerte der regionalen Bevölkerungsentwicklung im Überblick (2000, 2009, 2010 realisierte Werte / 2020, 2030 vorausgeschätzte Werte)

	Birkenau	LK Bergstraße	RB Darmstadt	Hessen
Einwohner am Jahresende				
(Angaben in 1.000)				
2000	10,4	263,7	3.737,6	6.068,1
2010	10,0	262,7	3.805,5	6.067,0
2020	9,4	261,1	3.838,5	6.001,3
2030	8,9	256,9	3.843,4	5.911,3
relative Veränderung				
(Angaben in %)				
2000-2010	-3,9%	-0,4%	1,8%	0,0%
2010-2020	-5,9%	-0,6%	0,9%	-1,1%
2020-2030	-6,1%	-1,6%	0,1%	-1,5%
2010-2030	-11,7%	-2,2%	1,0%	-2,6%
Anteil der Kommune an ...				
(Angaben in %)				
2000	100%	4,0%	0,3%	0,2%
2010	100%	3,8%	0,3%	0,2%
2020	100%	3,6%	0,2%	0,2%
2030	100%	3,4%	0,2%	0,1%
Durchschnittsalter				
(Angaben in Jahren)				
2000	41,7	41,2	41,2	41,1
2009	45,3	43,8	43,0	43,2
2020	48,1	46,3	44,7	45,2
2030	49,5	48,0	46,2	46,8

Quelle: Kommunale Bevölkerungsvorausschätzung der Hessen Agentur (2011).

Bevölkerungsentwicklung und Fortschreibungskomponenten (alle Angaben in 1.000)

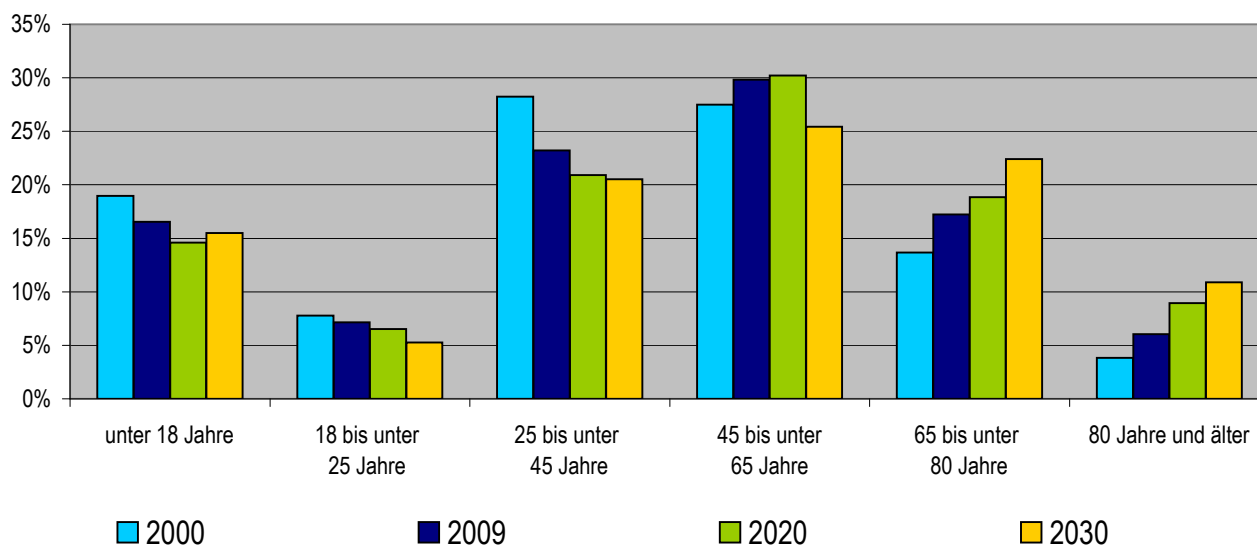
	Birkenau	LK Bergstraße	RB Darmstadt	Hessen
Bevölkerungsstand zum				
Jahresende 2009				
zuzügl. natürlicher Saldo 2010-2020	-0,5	-12,0	-64,1	-170,7
zuzügl. Wanderungssaldo 2010-2020	0,0	10,3	108,8	108,7
Bevölkerungsstand zum				
Jahresende 2020				
zuzügl. natürlicher Saldo 2021-2030	-0,5	-12,8	-84,0	-190,0
zuzügl. Wanderungssaldo 2021-2030	0,0	8,6	88,9	100,0
Bevölkerungsstand zum				
Jahresende 2030				
	8,9	256,9	3.843,4	5.911,3

Quelle: Kommunale Bevölkerungsvorausschätzung der Hessen Agentur (2011).

Entwicklung der Altersstruktur im Regionalvergleich (Einteilung in äquidistante Altersgruppen; Anteilswerte in %)

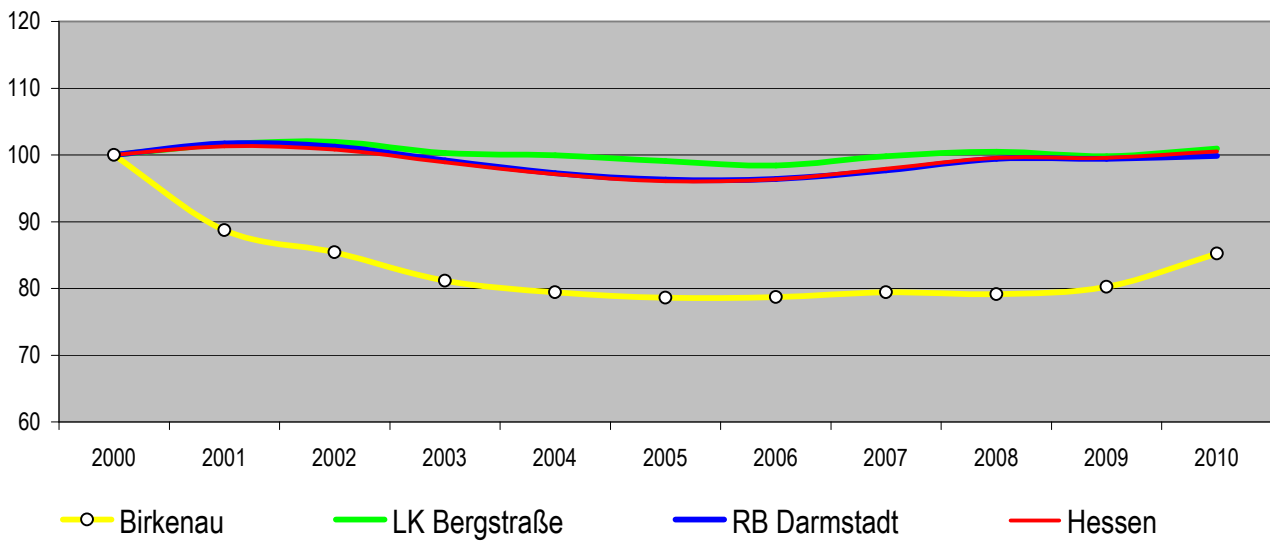
	Birkenau	LK Bergstraße	RB Darmstadt	Hessen
Altersstruktur im Jahr 2000				
unter 20 Jahre	21,1%	21,1%	19,9%	20,6%
20 bis unter 40 Jahre	26,1%	27,7%	29,7%	29,1%
40 bis unter 60 Jahre	27,9%	27,7%	27,8%	27,0%
60 bis unter 80 Jahre	21,0%	19,9%	19,0%	19,4%
80 Jahre und älter	3,8%	3,6%	3,7%	3,8%
Altersstruktur im Jahr 2009				
unter 20 Jahre	18,9%	19,3%	19,0%	19,1%
20 bis unter 40 Jahre	20,1%	22,0%	24,8%	24,3%
40 bis unter 60 Jahre	31,4%	32,2%	31,1%	31,0%
60 bis unter 80 Jahre	23,7%	21,4%	20,2%	20,3%
80 Jahre und älter	6,0%	5,1%	4,9%	5,2%
Altersstruktur im Jahr 2030				
unter 20 Jahre	17,1%	16,4%	17,5%	17,1%
20 bis unter 40 Jahre	18,6%	21,2%	23,4%	22,8%
40 bis unter 60 Jahre	22,6%	24,8%	25,4%	24,9%
60 bis unter 80 Jahre	30,8%	29,4%	26,0%	27,2%
80 Jahre und älter	10,9%	8,3%	7,8%	7,9%

Quelle: Kommunale Bevölkerungsvorausschätzung der Hessen Agentur (2011).

Altersstruktur der Bevölkerung in Birkenau im Zeitvergleich (Einteilung in planungsrelevante Altersgruppen)


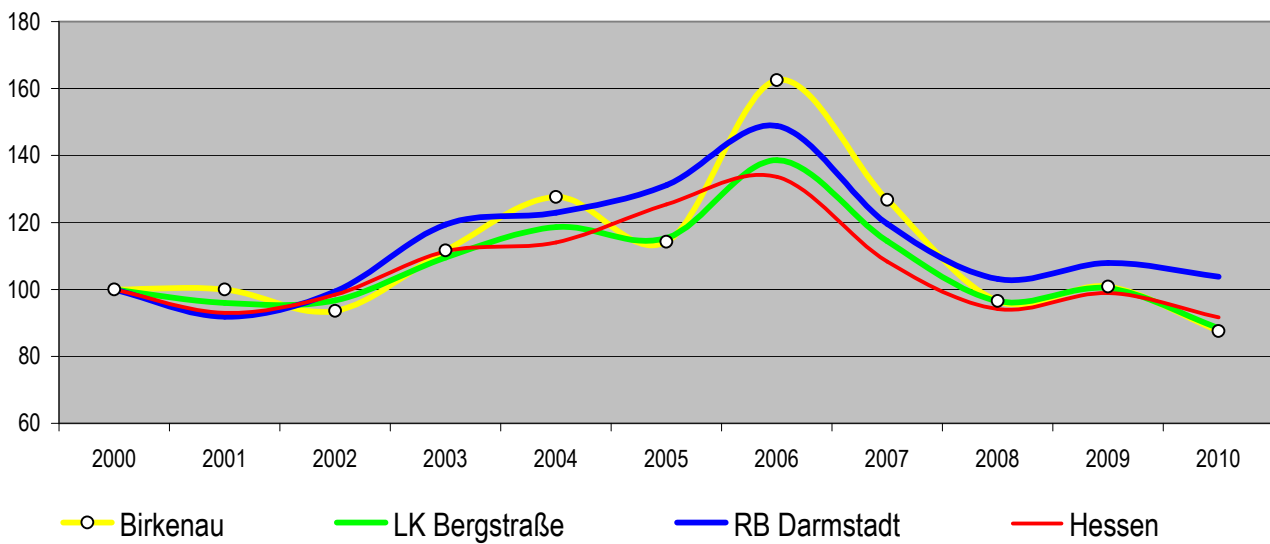
Quelle: Kommunale Bevölkerungsvorausschätzung der Hessen Agentur (2011).

Entwicklung der sozialversicherungspflichtig Beschäftigten von 2000 bis 2010 im Regionalvergleich (Stand: 30. Juni; Jahr 2000=100)



Quelle: Bundesagentur für Arbeit (2011), Berechnungen Hessen Agentur.

Entwicklung der Arbeitslosenzahlen von 2000 bis 2010 im Regionalvergleich (Stand: 30. Juni; Jahr 2000=100)



Quelle: Bundesagentur für Arbeit (2011), Berechnungen Hessen Agentur.

Sozialversicherungspflichtig Beschäftigte und ausschließlich geringfügig Beschäftigte im Regionalvergleich (Stand: 30. Juni)

	Birkenau	LK Bergstraße	RB Darmstadt	Hessen
Sozialversicherungspflichtig Beschäftigte				
im Jahr 2010 (Stand: 30. Juni)	936	62.616	1.460.842	2.185.899
Veränderung gegenüber dem Jahr 2000 (in %)	-14,8%	1,0%	-0,2%	0,5%
davon im Jahr 2010 (Anteilswerte in %)				
Vollzeitbeschäftigte	75,3%	79,1%	81,2%	79,8%
Teilzeitbeschäftigte	24,7%	20,9%	18,8%	20,2%
Ausschließlich geringfügig Beschäftigte				
im Jahr 2010 (Stand: 30. Juni)	528	16.054	223.595	372.749
Veränderung gegenüber dem Jahr 2000 (in %)	-15,5%	11,6%	19,5%	18,3%

Quelle: Bundesagentur für Arbeit (2011), Berechnungen Hessen Agentur.

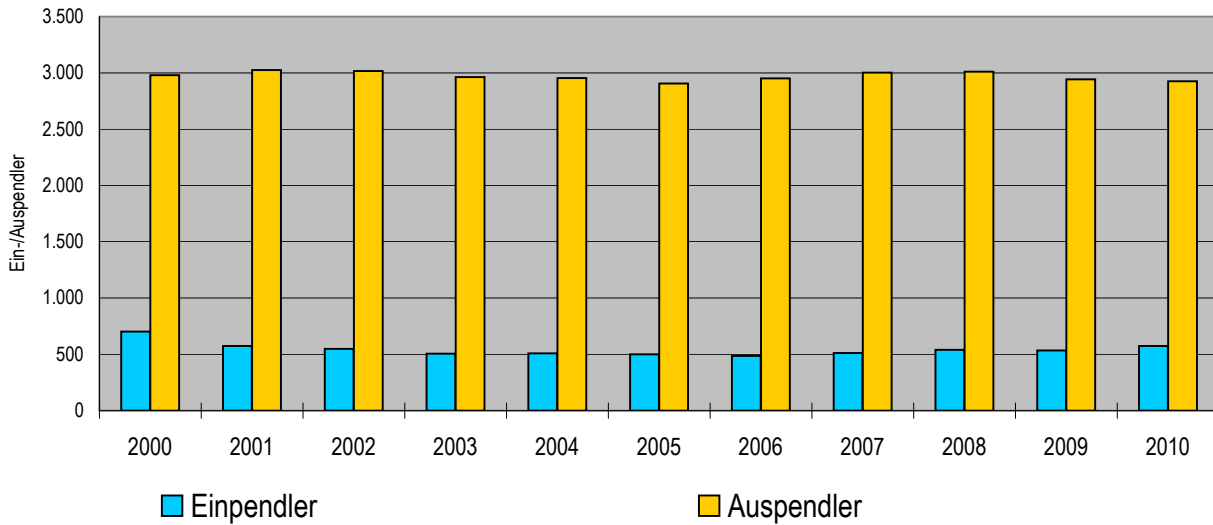
Prozentuale Verteilung der sozialversicherungspflichtig Beschäftigten nach Wirtschaftszweigen in den Jahren 2000 und 2010 im Regionalvergleich (Anteilswerte in %)

		Birkenau	LK Bergstraße	RB Darmstadt	Hessen
Produzierendes Gewerbe	2000	27,1%	40,6%	27,3%	31,0%
	2010	28,0%	32,4%	21,0%	25,3%
Handel, Gastgewerbe und Verkehr	2000	29,0%	25,9%	26,8%	25,5%
	2010	27,6%	27,4%	25,1%	24,1%
Unternehmensdienstleistungen	2000	16,1%	10,5%	25,2%	20,3%
	2010	16,2%	14,8%	31,1%	25,4%
Öffentliche und private Dienstleistungen	2000	27,3%	22,2%	20,2%	22,5%
	2010	27,9%	24,6%	22,4%	24,8%
Sonstiges, keine Zuordnung möglich oder anonymisiert	2000	0,5%	0,8%	0,6%	0,7%
	2010	0,3%	0,8%	0,3%	0,4%

Quelle: Bundesagentur für Arbeit (2011), Berechnungen Hessen Agentur.

Entwicklung der Pendlerbewegungen Birkenau von 2000 bis 2010

Birkenau besitzt einen hohen Auspendlerüberschuss. Die Auspendler übersteigen die Einpendler im Mittel um das 5,5-fache.



Quelle: Bundesagentur für Arbeit (2011), Berechnungen Hessen Agentur.

Ergänzende Indikatoren im Regionalvergleich

	Birkenau	LK Bergstraße	RB Darmstadt	Hessen
Flächenindikatoren (2009)				
Gebäude- und Freifläche je Einw. (m ² /Einw.)	250	255	202	262
Anteil der Landwirtschaftsfläche an Gesamtfläche in %	52%	41%	38%	42%
Anteil der Waldfläche an Gesamtfläche in %	32%	40%	40%	40%
Bevölkerungsdichte (2009)				
Einw. je km ²	408	365	511	287
Einw. je km ² - Gebäude- und Freifläche	3.995	3.920	4.952	3.821
Wohnungen (2010)				
Anzahl der Wohnungen (Angaben in 1.000)	4,5	117,0	1.787,7	2.826,5
Veränderung gegenüber dem Jahr 2000 (in %)	5,0%	5,4%	5,7%	5,5%
Wohnfläche je Einw. (m ² /Einw.)	47,2	43,9	41,3	42,8
Veränderung gegenüber dem Jahr 2000 (in %)	11,0%	7,5%	5,9%	7,3%
Tourismus (2010)				
Übernachtungen (Angaben in 1.000)	13,0	704,3	17.151,9	28.150,3
Tourismusintensität (Übern. je 1.000 Einw.)	1.295	2.682	4.507	4.640
Veränderung gegenüber dem Jahr 2000 (in %)	6%	0%	9%	10%

Quelle: Bundesagentur für Arbeit und Hessisches Statistisches Landesamt (2011), Berechnungen Hessen Agentur.

Datenbank zum demografischen Wandel in den hessischen Gemeinden

Datenblatt für Birkenau

(Stand: Oktober 2011)

Die Hessen Agentur hat im Auftrag des Hessischen Ministeriums für Wirtschaft, Verkehr und Landesentwicklung für alle 426 hessischen Kommunen Daten und Indikatoren zum demografischen Wandel zusammengestellt und in diesem Rahmen erstmals auch flächendeckend kleinräumige Bevölkerungsvorausschätzungen bis zum Jahr 2030 vorgenommen. Diese sind konsistent mit den bereits vorliegenden Vorausschätzungen für das Land und die Regierungsbezirke sowie für die kreisfreien Städte und Landkreise.

! Wichtig zur Interpretation der Bevölkerungsvorausschätzung !

Basis der Bevölkerungsvorausschätzungen sind die Beobachtungen der vergangenen zehn Jahre. Es handelt es sich also um eine Status-quo-Fortschreibung der Vergangenheitsentwicklung. Die Vorausschätzungsergebnisse zeigen, welche Veränderungen bei der Bevölkerungszahl und der Altersstruktur der Bevölkerung in den hessischen Regionen langfristig zu erwarten sind, wenn die Entwicklungsmuster der vergangenen zehn Jahre auch in den nächsten 20 Jahren Gültigkeit haben. Dies betrifft die Entwicklung der Geburtenrate, der Lebenserwartung und der Wanderungen.

In einigen Regionen, die in der Vergangenheit relativ große Bevölkerungsverluste verzeichnet haben, fallen bei einer Fortschreibung in die Zukunft die vorausgeschätzten Bevölkerungsrückgänge sehr kräftig aus. Ziel von Modellrechnungen ist es, eine Orientierung zu geben, um sich aktiv mit den Herausforderungen des demografischen Wandels auseinander zu setzen und Maßnahmen auf den Weg zu bringen bzw. Positives zu stärken und Risiken entgegen zu wirken.